



| | | |
|---|-------------------------------------|---|
|  | LMJ – SCF |  |
| | BASE MCO SCF PUPA - CALE BANC INF 2 | |

| | | |
|-----|----------------------|----------|
| CSI | WTP000959416.DRW - A | Released |
| | | |

LASER MEGAJOULE

SCF

Système de Conversion de fréquence et

de Focalisation

BASE MCO SCF PUPA - CALE BANC INF

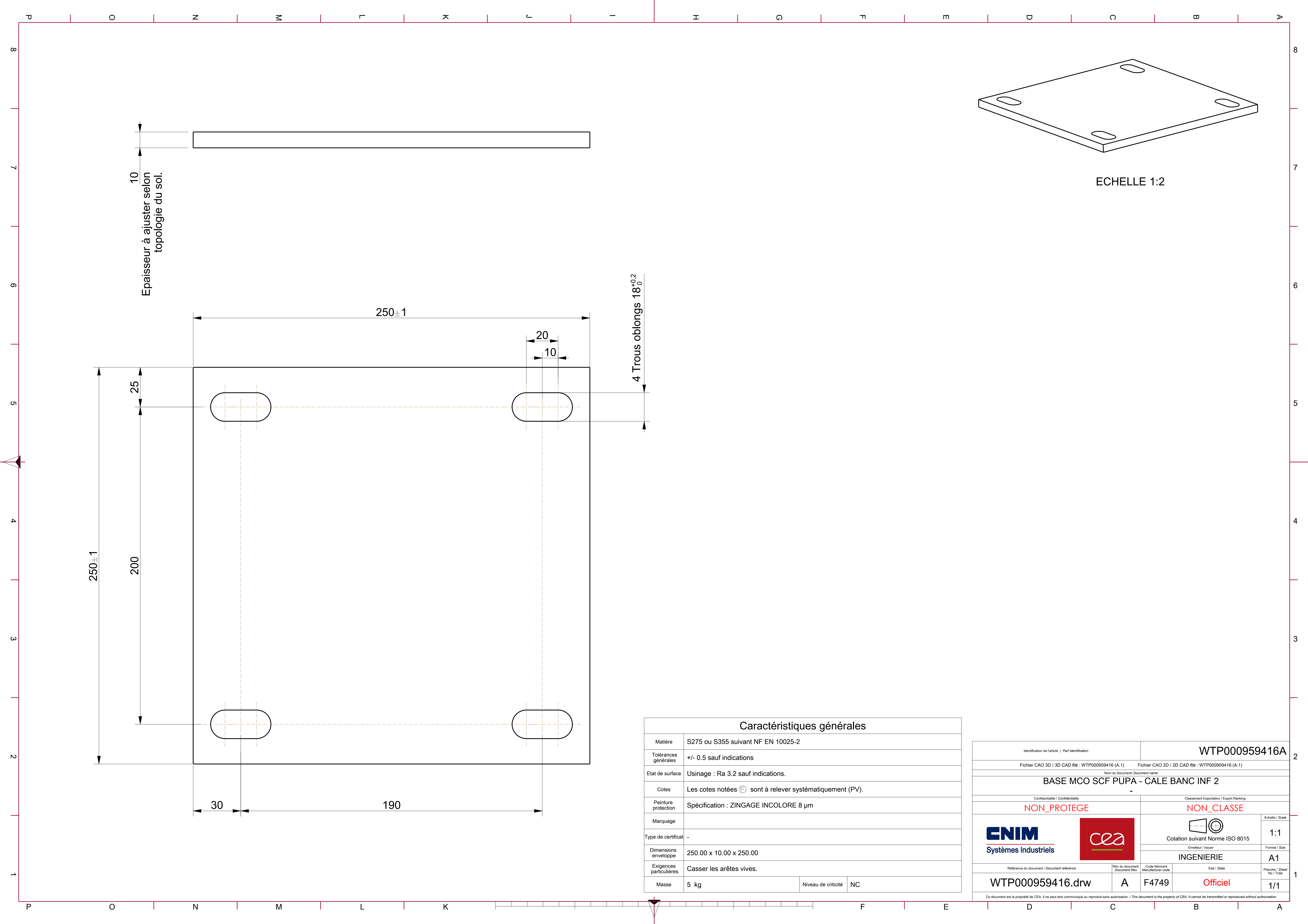
2

RÉSUMÉ : -


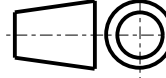
<<CNIM_SOUS_TYPE>>

| PROCESSUS D'APPROBATION / APPROVAL PROCESS | | |
|--|------------------|----------------------------------|
| | Nom / Name | Date de signature Date signed |
| Auteur Author | Gerard PONS | 11/06/25 |
| Vérificateurs Reviewers | Frederic MATERAC | 17/06/25 |
| Approbateur Approver | Gerard PONS | |

Identification externe : -



| Caractéristiques générales | | | |
|----------------------------|--|---------------------|----|
| Matière | S275 ou S355 suivant NF EN 10025-2 | | |
| Tolérances générales | +/- 0.5 sauf indications | | |
| Etat de surface | Usinage : Ra 3.2 sauf indications. | | |
| Cotes | Les cotes notées ⌀ sont à relever systématiquement (PV). | | |
| Peinture protection | Spécification : ZINGAGE INCOLORE 8 µm | | |
| Marquage | | | |
| Type de certificat | - | | |
| Dimensions enveloppe | 250.00 x 10.00 x 250.00 | | |
| Exigences particulières | Casser les arêtes vives. | | |
| Masse | 5 kg | Niveau de criticité | NC |

| | | | | |
|--|--|--|------------------------------------|-----------------------------|
| Identification de l'article Part Identification | | WTP000959416A | | |
| Fichier CAO 3D / 3D CAD file : WTP000959416 (A.1) | | Fichier CAO 2D / 2D CAD file : WTP000959416 (A.1) | | |
| Nom du document/ Document name | | | | |
| BASE MCO SCF PUPA - CALE BANC INF 2 | | | | |
| Confidentialité / Confidentiality | | Classement Exportation / Export Ranking | | |
| NON_PROTEGE | | NON_CLASSE | | |
| <div> Systèmes Industriels</div> | | <div> Cotation suivant Norme ISO 8015</div> | | Echelle / Scale |
| | | Emetteur / Issuer | | 1:1 |
| Référence du document / Document reference | | INGENIERIE | | Format / Size |
| | | Etat / State | | A1 |
| WTP000959416.drw | | Rév du document / Document Rev. | Code fabricant / Manufacturer code | Planches / Sheet No / Total |
| A | | F4749 | Officiel | 1/1 |
| Ce document est la propriété de CEA. Il ne peut être communiqué ou reproduit sans autorisation. / This document is the property of CEA. It cannot be transmitted or reproduced without authorization | | | | |